

Elezioni Amministrative del 26 e 27 maggio 2013

PERCENTUALI VOTANTI

ELETTORI	ELETTORI	TOTALE
12.681	13.665	26.346

VOTANTI ORE	12.00
-------------	-------

VOTANTI ORE	19:00
-------------	-------

VOTANTI ORE	22:00
-------------	-------

CHIUSURA VOTO

Sez.	ELETTORI		
	M	F	TOTALE
1	449	523	972
2	564	554	1.118
3	556	596	1.152
4	513	532	1.045
5	463	516	979
6	444	513	957
7	500	539	1.039
8	544	577	1.121
9	451	523	974
10	469	548	1.017
11	509	522	1.031
12	489	561	1.050
13	485	493	978
14	494	531	1.025
15	453	512	965
16	377	450	827
17	378	441	819
18	371	376	747
19	511	479	990
20	382	404	786
21	462	472	934
22	478	482	960
23	484	522	1.006
24	390	442	832
25	573	562	1.135
26	452	516	968
27	440	479	919

MASCHI	FEMMINE	TOTALE	%
85	94	179	18,42
87	68	155	13,86
84	75	159	13,80
58	59	117	11,20
73	61	134	13,69
73	81	154	16,09
74	70	144	13,86
106	90	196	17,48
64	64	128	13,14
55	63	118	11,60
68	52	120	11,64
67	77	144	13,71
75	54	129	13,19
71	64	135	13,17
62	63	125	12,95
70	63	133	16,08
54	63	117	14,29
61	47	108	14,46
59	54	113	11,41
48	42	90	11,45
69	65	134	14,35
54	45	99	10,31
73	66	139	13,82
62	62	124	14,90
47	58	105	9,25
81	61	142	14,67
51	40	91	9,90

MASCHI	FEMMINE	TOTALE	%
201	225	426	43,83
213	205	418	37,39
221	227	448	38,89
189	179	368	35,22
190	214	404	41,27
200	232	432	45,14
214	211	425	40,90
249	263	512	45,67
208	218	426	43,74
175	204	379	37,27
211	198	409	39,67
185	216	401	38,19
221	231	452	46,22
219	224	443	43,22
192	205	397	41,14
163	187	350	42,32
128	154	282	34,43
150	143	293	39,22
200	195	395	39,90
124	136	260	33,08
177	184	361	38,65
178	176	354	36,88
188	183	371	36,88
167	178	345	41,47
213	219	432	38,06
194	184	378	39,05
151	140	291	31,66

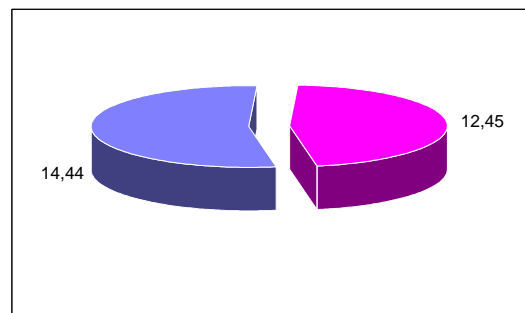
MASCHI	FEMMINE	TOTALE	%
255	282	537	55,25
266	256	522	46,69
276	278	554	48,09
234	221	455	43,54
227	261	488	49,85
235	272	507	52,98
270	271	541	52,07
313	325	638	56,91
241	273	514	52,77
222	248	470	46,21
257	241	498	48,30
228	268	496	47,24
264	274	538	55,01
280	284	564	55,02
231	234	465	48,19
204	237	441	53,33
175	209	384	46,89
172	168	340	45,52
255	254	509	51,41
161	169	330	41,98
208	213	421	45,07
216	222	438	45,63
235	242	477	47,42
200	217	417	50,12
267	268	535	47,14
241	241	482	49,79
186	172	358	38,96

MASCHI	FEMMINE	TOTALE	%
304	349	653	67,18
332	331	663	59,30
366	370	736	63,89
301	292	593	56,75
284	328	612	62,51
292	345	637	66,56
335	360	695	66,89
391	417	808	72,08
304	350	654	67,15
298	337	635	62,44
321	329	650	63,05
298	357	655	62,38
347	347	694	70,96
337	354	691	67,41
306	322	628	65,08
269	302	571	69,04
225	267	492	60,07
217	241	458	61,31
326	311	637	64,34
223	240	463	58,91
276	279	555	59,42
286	302	588	61,25
287	311	598	59,44
249	286	535	64,30
355	360	715	63,00
299	318	617	63,74
243	258	501	54,52

3.532	1.831	1.701	3.532
%	%	%	%

14,44	12,45	13,41
-------	-------	-------

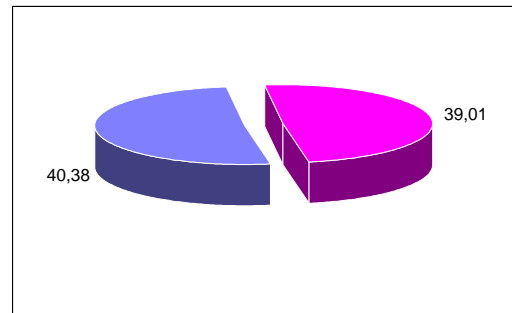
PRECEDENTE	22,67
------------	-------



10.452	5.121	5.331	10.452
%	%	%	%

40,38	39,01	39,67
-------	-------	-------

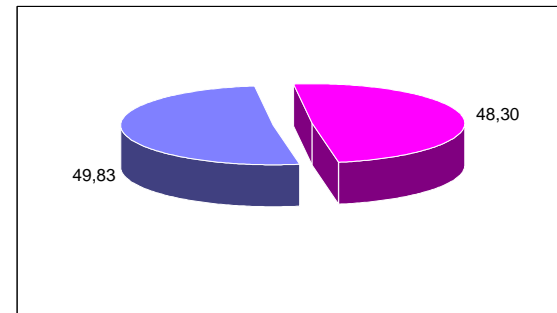
PRECEDENTE	38,34
------------	-------



12.919	6.319	6.600	12.919
%	%	%	%

49,83	48,30	49,04
-------	-------	-------

PRECEDENTE	65,37
------------	-------



16.734	8.071	8.663	16.734
%	%	%	%

63,65	63,40	63,52
-------	-------	-------

PRECEDENTE	77,72
------------	-------

